

DRUCKVERSUCH FÜR BUZON-BODENTRÄGER DPH5

PRÜFBERICHT-NR.: GT 7660/01.

Berichtsdatum : 12.10.00

Seitenzahl: 4

Antragsteller: BUZON Pedestal International s.a. (BPI) Belgium
Z I des Hauts Sarts, Zone 1
Prolongement Abbaye, 134 - B 4040 Herstal - www.bpi.be

Beschreibung des getesteten Produktes:

- A. Die von 10 bis 17 cm höhenverstellbaren Buzon-Bodenträger, Typ DPH5 (mit einem auf dem Sockelkopf befestigten Neigungsausgleicher von 0 bis 5 %) und einer Dicke von +/- 5 mm bestehen aus 5 Teilen: (Foto Nr. 1)
- Ein runder Sockel (Ø 200 mm).
 - Ein auf den Sockel geschraubter Ring mit umgekehrter Gewindesteigung.
 - Ein runder Kopf (Ø 150 mm).
 - Ein auf dem Sockelkopf befestigter Neigungsausgleicher von 0 bis 5 cm / m.
 - Ein Auflageteller mit 4 Plattentrennflügeln, die an den Sockelkopf angepasst werden.

- B. Bei Einstellungen von mehr als 17 cm werden Muffen vom Typ C2/DPH5 (Foto Nr. 2) am DPH5-Sockel angebracht.

Die Muffe C2/DPH5 mit einer Stärke von +/- 5 mm besteht aus einem mit einem Außengewinde versehenen Teil, das auf den Ring mit umgekehrter Gewindesteigung geschraubt wird, und aus einem Innengewinde, in das der Sockelkopf geschraubt wird..

Der DPH5-Sockel ist folgendermaßen einstellbar:

- mit 1 Muffe von 17 bis 29 cm
- mit 2 Muffen von 24 bis 40 cm
- mit 3 Muffen von 32 bis 52 cm
- mit 4 Muffen von 39 bis 62 cm
- mit 5 Muffen von 46 bis 75 cm

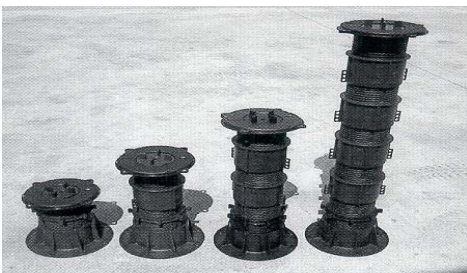


Foto Nr. 3

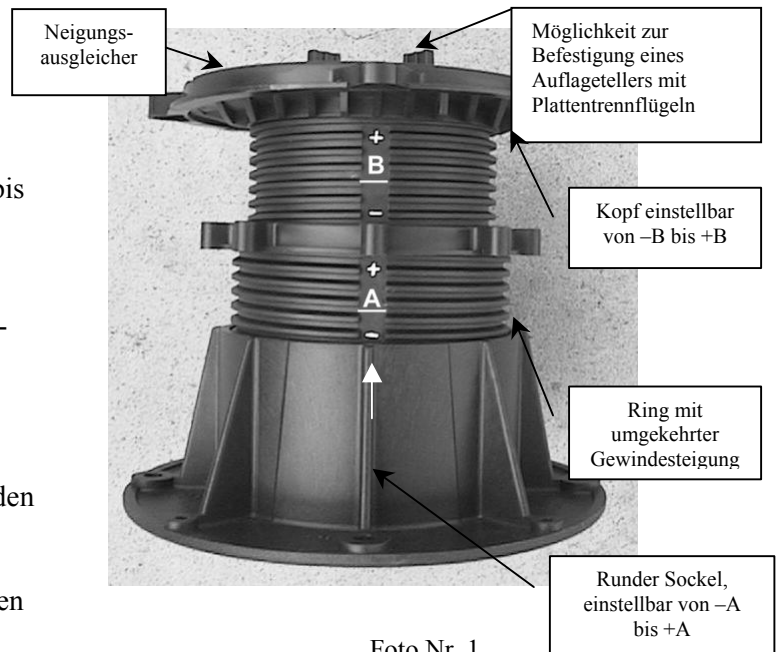
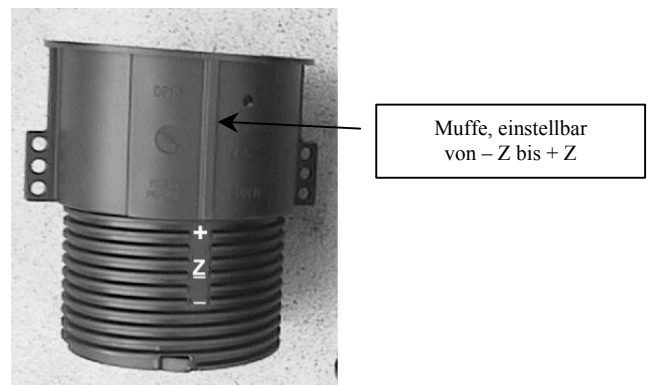
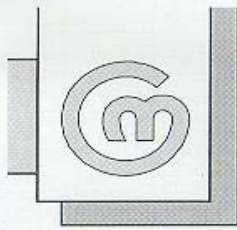


Foto Nr. 1
Details der unterschiedlichen Bestandteile eines BUZON-Sockels DPH5 aus Polypropylen, einstellbar von 10 bis 17 cm



Muffe, einstellbar von -Z bis +Z



DRUCKVERSUCH FÜR BUZON-BODENTRÄGER DPH5

Die verschiedenen Bestandteile der BUZON-Sockel DPH5 und der Muffen C2/DPH5 bestehen aus zu 20 % mit Talkum durchsetztem Polypropylen. Die Sockel wurden zur Verwendung auf Dachterrassen, Podien, Aufsätzen und Kapitellen sowie offenen Arbeitsbühnen,... entwickelt.

Sicherheitswert bei zulässiger Maximaldruckbelastung für DPH5 und C2/DPH5

- Sicherheit bei Fußgänger-Terrassen :
Dividieren Sie den in der Tabelle angegebenen Belastungswert durch 2.
- Sicherheit bei offenen Arbeitsbühnen
Dividieren Sie den in der Tabelle angegebenen Belastungswert durch 4.

Anmerkung: Die BUZON-Sockel DPH5 aus Polypropylen sind nicht geeignet, um eventuell vibrierende Maschinen oder Geräte zu tragen.

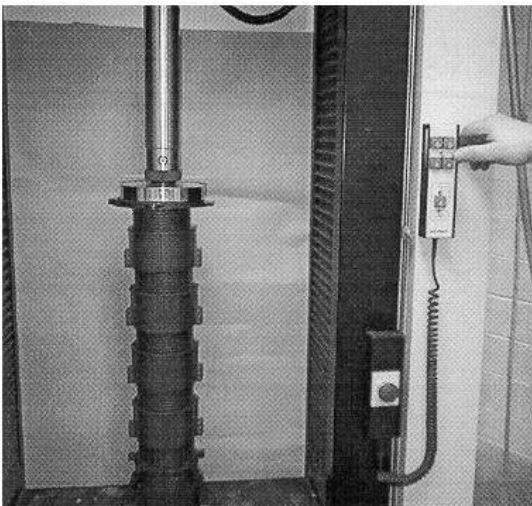
1.1 Prüfverfahren:

Die Prüfungen werden auf einer Universalprüfmaschine, Typ Instron 1185, Nr. H – 4573, mit einer Kapazität von 100 kN durchgeführt, die mit einer Zelle zur Ausübung einer Kraft von 100 kN, Nr. 2518 – 201, ausgestattet ist. Die Realisierung der Prüfungen erfolgt gemäß den Empfehlungen der Industrie. Die Beanspruchungsgeschwindigkeit beträgt 10 mm/Min.

Der mittlere, in daN oder lbf angegebene BRUCHwert ist das Ergebnis von Tests, die an 3 BUZON-Sockeln DPH5 und mit unterschiedlichen Höhen durchgeführt wurden.

1.2 Prüfergebnisse

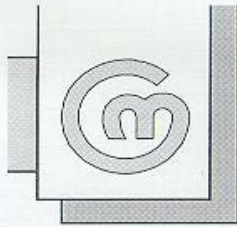
1.2.1 Belastung auf Sockelkopf zentriert



Die Belastung wird mithilfe eines Stahlblocks direkt auf die gesamte Fläche des BUZON-Sockelkopfes DPH5 aufgebracht.

Höhe DPH5	Anzahl Muffen	% Neigungs- ausgleicher eingestellt auf	Einstellung der Elemente	Mittlerer Bruchwert bei zentrierter Belastung	
				daN	lbf
① 17 cm	0	0 %	-A -B	1923	4240
	0	5 %	-A -B	1710	3770
② 28 cm	1	0 %	-A -Z -B	1690	3726
	1	5 %	-A -Z -B	1637	3608
③ 39 cm	2	0 %	-A-Z-Z-B	1627	3586
	2	5 %	-A-Z-Z-B	1597	3520
④ 50 cm	3	0 %	-A-Z-Z-Z-B	1577	3476
	3	5 %	-A-Z-Z-Z-B	1540	3395
⑤ 60 cm	4	0 %	-A-Z-Z--ZZ-B	1695	3737
	4	5	-A-Z-Z--ZZ-B	1522	3355
⑥ 70 cm	5	0 %	-A-Z-Z--Z-ZZ-B	1573	3469
	5	5 %	-A-Z-Z--Z-ZZ-B	1403	3094

Legende: 1 daN ~ 1 kgf ~ 2.23 lbf



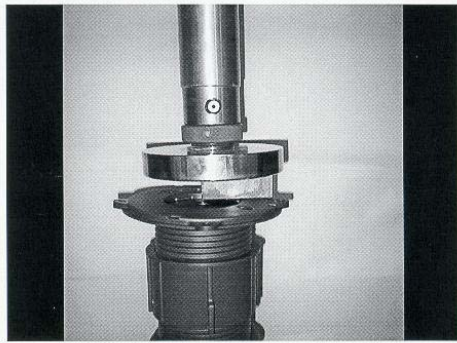
DRUCKVERSUCH FÜR BUZON-BODENTRÄGER DPH5

1.2.2 Vershobene Belastung:

(auf einem Viertel der Sockelkopffläche aufliegend)



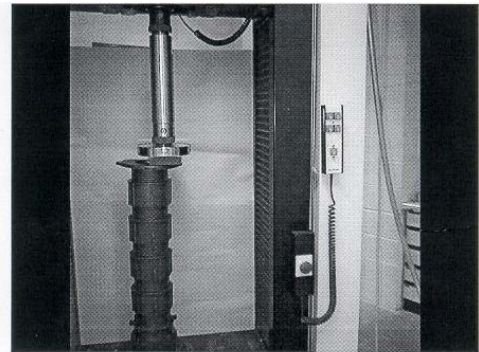
Application de la charge décentrée



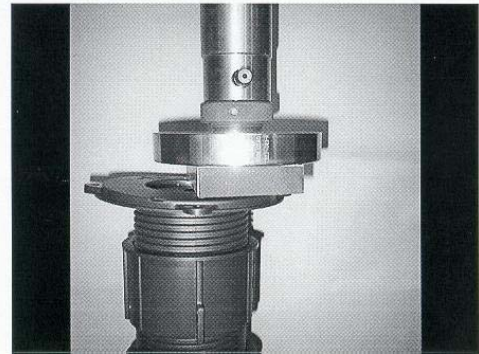
Die Belastung wird auf ein Viertel des BUZON-Sockelkopfes DPH5 durch einen Stahlblock ausgeübt.

1.2.3 Vershobene Belastung:

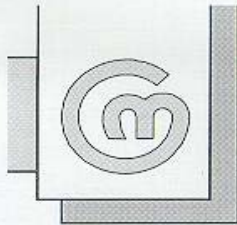
(auf der Hälfte der Sockelkopffläche aufliegend)



Application de la charge décentrée



Die Belastung wird auf die Hälfte des BUZON-Sockelkopfes DPH5 durch einen Stahlblock ausgeübt.



DRUCKVERSUCH FÜR BUZON-BODENTRÄGER DPH5

Verschobene Belastung (auf ¼ des Sockelkopfes aufliegend)

Verschobene Belastung (auf ½ des Sockelkopfes aufliegend)

Höhe DPH5	Anzahl Muffen	% Neigungsausgleicher eingestellt auf	Einstellung der Elemente	Mittlerer Bruchwert bei auf 1/4 verschobener Belastung	
				daN	lbf
① 17 cm	0	0 %	-A -B	838	1848
17 cm	0	5 %	-A -B	772	1701
② 28 cm	0	0 %	-A -Z -B	828	1826
28 cm	0	5%	-A -Z -B	838	1848
③ 39 cm	2	0	-A-Z-Z-B	813	1793
39 cm	2	5	-A-Z-Z-B	832	1834
④ 50 cm	3	0	-A-Z-Z-Z-B	787	1734
50 cm	3	5	-A-Z-Z-Z-B	835	1841
⑤ 60 cm	4	0	-A-Z-Z--ZZ-B	832	1834
60 cm	4	5	-A-Z-Z--ZZ-B	808	1782
⑥ 70 cm	5	0	-A-Z-Z—Z-ZZ-B	792	1745
70 cm	5	5	-A-Z-Z—Z-ZZ-B	807	1778

Höhe DPH5	Anzahl Muffen	% Neigungsausgleicher eingestellt auf	Einstellung der Elemente	Mittlerer Bruchwert bei auf 1/2 verschobener Belastung	
				daN	lbf
① 17 cm	0	0 %	-A -B	1372	3024
17 cm	0	5 %	-A -B	1215	2679
② 28 cm	0	0 %	-A -Z -B	1317	2903
28 cm	0	5%	-A -Z -B	1308	2884
③ 39 cm	2	0	-A-Z-Z-B	1272	2804
39 cm	2	5	-A-Z-Z-B	1252	2759
④ 50 cm	3	0	-A-Z-Z-Z-B	1280	2822
50 cm	3	5	-A-Z-Z-Z-B	1230	2712
⑤ 60 cm	4	0	-A-Z-Z--ZZ-B	1220	2690
60 cm	4	5	-A-Z-Z--ZZ-B	1195	2635
⑥ 70 cm	5	0	-A-Z-Z—Z-ZZ-B	1202	2649
70 cm	5	5	-A-Z-Z—Z-ZZ-B	1135	2502

Legende: 1 daN ~ 1 kgf ~ 2.23 lbf

Prüfverantwortlicher: Herr J. LIZIN

Laborverantwortlicher: Herr Dr. Ir. J.F. LUCARELLI